

Objectifs du Kaléidoscope

Depuis la création en 2014, l'association **Léo Lagrange Méditerranée** soutient ce projet avec pour objectifs de :

- Favoriser la **socialisation** des enfants accueillis
- **Sensibiliser** les enfants des ALSH partenaires
- Proposer aux familles et la fratrie des **moments de répit**

2014-2017 : le Kaléidoscope en chiffres

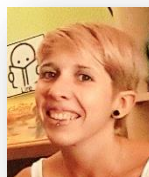
- **89 jours** d'ouverture
- **34 enfants TSA** de 6 à 13 ans
- **53 animateurs** sensibilisés à l'accueil de ces enfants
- **+ 250 enfants ordinaires** sensibilisés

Equipe d'animation

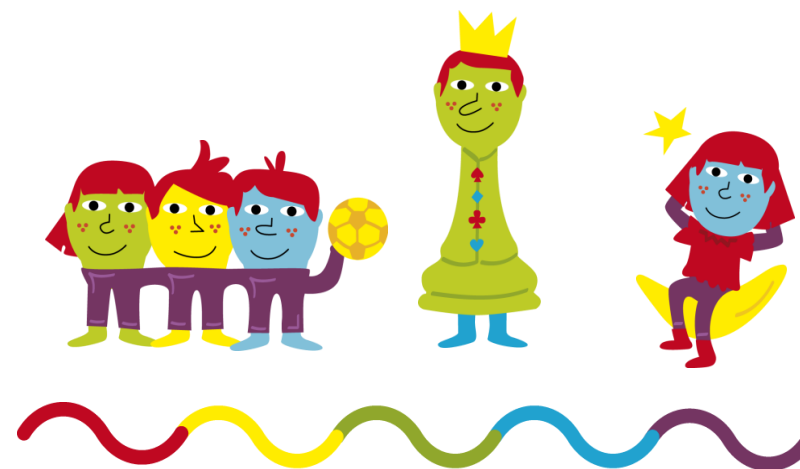
Premier critère : être motivé pour apporter sa bonne humeur aux enfants ! L'équipe est composée d'animateurs saisonniers recrutés pour leur adhésion au projet. Ils proposent des activités ludiques selon les particularités et intérêts des enfants et en adéquation avec les recommandations des familles. **L'encadrement d'un animateur pour un enfant** permet à la fois de s'adapter aux enfants et de les stimuler dans les activités proposées.

Second critère : être sensibilisé et préparé pour accompagner les enfants avec attention et bienveillance !

Au **Kaléidoscope**, chaque animateur.trice connaît le profil des enfants et comprend leurs styles de fonctionnement. C'est **Solène Armand**, directrice expérimentée du Kaléidoscope, qui sensibilise et accompagne les binômes enfant-animateur au quotidien.



Un travail de suivi est proposé à chaque session de vacances par **Laurie Centelles**, Docteure en sciences cognitives spécialisée dans les troubles sociocognitifs liés au TSA. Elle est coordinatrice et formatrice du service « Loisirs, Handicap & Inclusion »



Accueil de loisirs Kaléidoscope

Voir le monde autrement

<http://leolagrange-mediterranee.org/accueillir-et-sensibiliser-au-handicap/>




leo lagrange

Inscriptions : alsh.kaleidoscope@leolagrange.org ; 06 95 49 47 47

Dispositifs Loisirs Handicap Inclusion : laurie.centelles@leolagrange.org ; 07 62 20 31 78

Bureau administratif : 2 rue des griffons, 84000 Avignon



Projet pédagogique

Le **Kaléidoscope** est un **accueil de loisirs adaptés** aux particularités des enfants avec des troubles du spectre autistique de 6 à 12 ans. **Unique en région Provence-Alpes Côte d'Azur**, cette structure de loisirs s'inspire des **approches éducatives recommandées** par la Haute Autorité de Santé : structurer le temps et l'espace, favoriser les supports concrets, individualiser les activités selon les intérêts de l'enfant.

Le **Kaléidoscope** est un lieu important pour la **socialisation**. Les objectifs sont d'accompagner chaque enfant dans le **plaisir de jouer ensemble**, de stimuler l'autonomie quotidienne et de partager des activités récréatives avec d'autres enfants.

Un **espace numérique** est proposé avec une utilisation accompagnée des **tablettes tactiles** pour développer la motricité fine et la complicité entre enfants.



A chaque session de vacances sont organisés des **ateliers** animés par des intervenants (cirque, danse, musique, arts plastiques) et / ou des **sorties** en minibus (trampoline, piscine) ou des **activités de plein air** (ferme, équitation adaptée, balade).

A chaque session de vacances des **temps inclusifs** sont prévus **avec d'autres centres de loisirs**, Ecole de la Nature de Monteux et association la Denoves-Francas de Carpentras.



Modalités d'inscription

Une **rencontre à domicile** s'effectue au préalable entre la famille et la direction de l'ALSH pour envisager une inscription de l'enfant au **Kaléidoscope**. Il s'agit de définir avec la famille les particularités de l'enfant, ses besoins d'adaptation, ses habitudes, ses intérêts et ses difficultés. Après accord et dès qu'une place est disponible, l'enfant peut être inscrit sous réserve de la remise des documents réglementaires (fiche sanitaire, vaccinations, etc.).

Tarif(s)

Les inscriptions au **Kaléidoscope** se font à la demi-journée, à la journée ou à la semaine. La participation des familles est fonction du quotient familial de la CAF / MSA soit 20 € (QF<550), 30 € (551<QF<1100) et 40 € (QF>1101) par jour (facture à joindre au dossier MDPH). Ce tarif comprend l'encadrement, les activités, le déjeuner et le goûter (sauf régime spécifique) et les assurances.

Le transport est à la charge des familles. En cas d'absence ou d'annulation, il est demandé de prévenir l'équipe le plus rapidement possible par téléphone. Sans certificat médical, le prix de la journée annulée reste dû.

Périodes d'ouverture 2018

Les enfants sont accueillis dans les locaux de l'**école Lucie Aubrac**, mise à disposition par la ville de Monteux et partagée avec l'Ecole de la Nature. L'adresse de l'accueil de loisirs est **109 Allée de Breynat 84170 Monteux**.

- **Vacances d'hiver** : 05 mars au 09 mars 2018
- **Vacances estivales** : 06 au 24 août 2018
- **Vacances d'automne** : 29 octobre au 02 novembre 2018